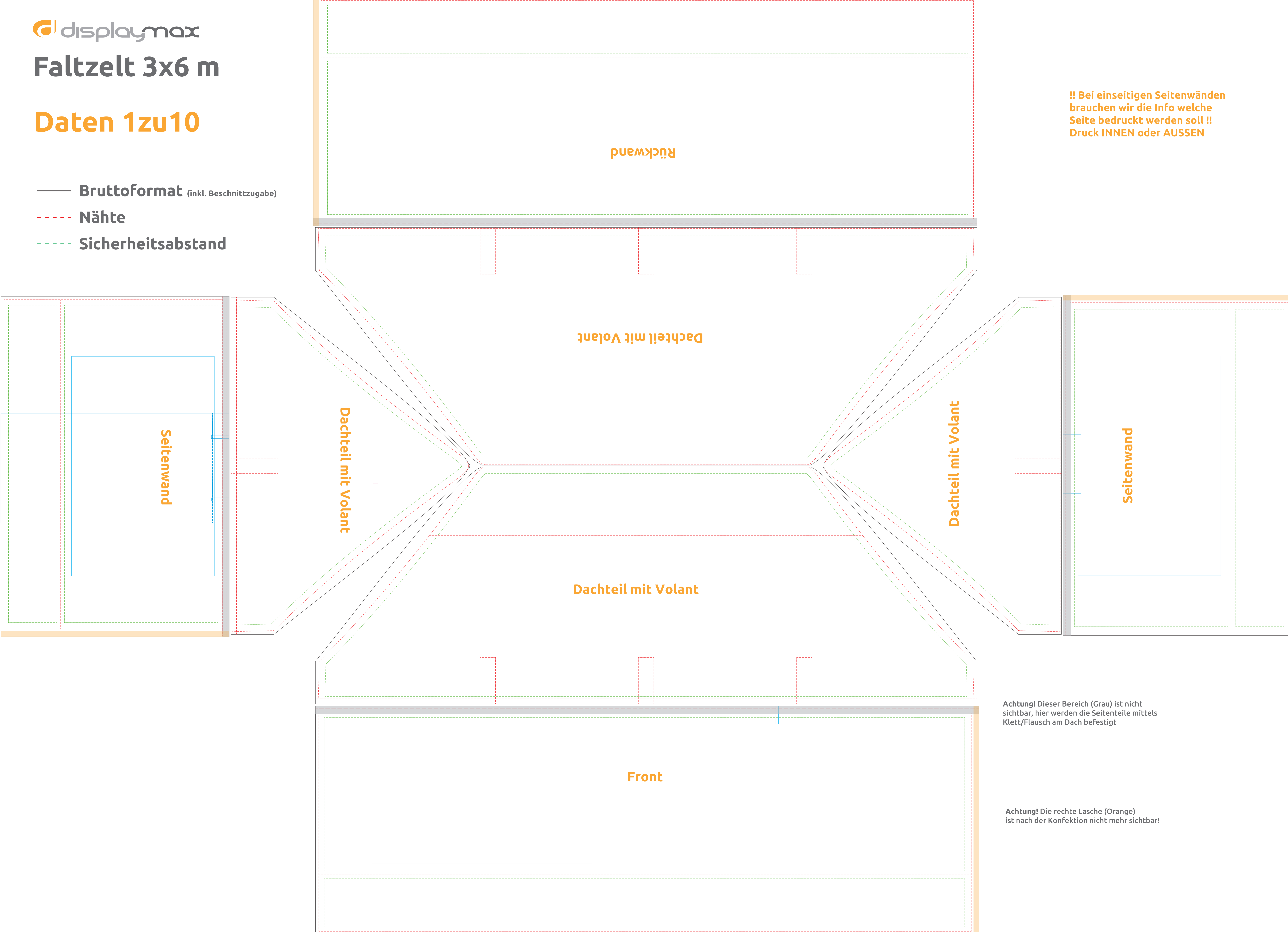


- Bruttoformat (inkl. Beschnittzugabe)
- - - Nähte
- - - Sicherheitsabstand

!! Bei einseitigen Seitenwänden brauchen wir die Info welche Seite bedruckt werden soll !! Druck INNEN oder AUSSEN



Achtung! Dieser Bereich (Grau) ist nicht sichtbar, hier werden die Seitenteile mittels Klett/Flasch am Dach befestigt

Achtung! Die rechte Lasche (Orange) ist nach der Konfektion nicht mehr sichtbar!